

E-BOOK MEETINGS & EVENTS

MERCURE

HOTELS

CHANTILLY

Destination Atypio Hotels Resorts





Sommaire

Summary

Atypio & Equipe commerciale dédiée
About Atypio & Sales Team



Forfait Pro Journée / SR

Day Delegate Package / Residential Seminar Package



Destination Chantilly



MERCURE CHANTILLY

Localisation

Location



Chambres et Suites

Rooms, Suites



Restauration

Restauration



Lieux de vie modulables

Adjustable areas



Salles de réunions

Meetings rooms



Loisirs, Bien être

Leisure, Wellness



Services, accueil vip

Services, VIP



RSE

CSR



Autres destinations

Other destinations



Atypio

Atypio

Equipe commerciale dédiée

About Atypio & Sales Team

Quelque soit votre secteur d'activité, vos contraintes et obligations, notre équipe commerciale d'experts vous accompagnera du début jusqu'à la fin de votre manifestation.

Regardless of your line of business, your constraints and obligations, our sales team of experts will accompany you from the beginning to the end of your event.



Pharmaceutique - Santé
Automobile - Constructeurs - Industriels
Groupes Sportifs - Associations - Evènementiels
Formations - Services - Métiers des arts
Team-Building - Incentives



Pharmaceutique - Healthcare
Automotive - Manufacturers - Industrial
Sports Groups - Associations - Events
Training - Services - Arts and crafts
Team-Building - Incentives

Mercure Chantilly est une destination Atypio. Opérateur propriétaire d'une vingtaine d'établissements. Son portefeuille concerne des hôtels 3 ou 4 étoiles, situés en France, sur le littoral, dans les terres et dans des villes moyennes, pour des séjours affaires ou loisirs.

Mercure Chantilly is an Atypio destination. Owning and operating around twenty hotels, Atypio's portfolio comprises 3 and 4 star hotels, located in France, on the seaside, inland and in medium-sized towns to accommodate your business or leisure stays.

De nombreux Mercure font partie de cette collection. Le réseau a acquis trois nouveaux hôtels à l'été 2022 et devrait continuer ses investissements jusqu'à en détenir une quarantaine d'ici 2025.

Many Mercure branded hotel are part of this collection. Atypio Hotels Resorts acquired three new hotels during the summer of 2022 and will continue to invest until it owns around forty by 2025.

Pour offrir un séjour/événement #allgoodtime à ses clients, Atypio rénove et repense les espaces des hôtels/restaurants pour offrir des lieux de vie modulables, fonctionnels et agréables à partager.

To offer a #allgoodtime stay/event to its customers, Atypio renovates and rethinks the spaces of hotels/restaurants to offer flexible, functional and pleasant living spaces to share.



JOURNÉES D'ETUDE - SEMINAIRES STUDY DAYS - SEMINARS

Tel/Phone :+33(0)9 70 24 92 39

Mail: mercure.chantilly.commercial@accor.com

Web : mercure-chantilly.com

LinkedIn : [mercure-chantilly-resort-conventions](https://www.linkedin.com/company/mercure-chantilly-resort-conventions)

4 route d'Apremont 60500 Vineuil St Firmin - France

Destination Chantilly

About Chantilly

"Incontournable au Nord de Paris, à travers un passé remarquable et une nature sauvegardée, Chantilly est une destination où l'Histoire se dessine, au fil des époques.

D'Hugues Capet au Prince de Condé, la destination Chantilly-Senlis fait corps avec la France.

Nature, patrimoine, sports équestres, et de plein air (golf)."

Located north of Paris, Chantilly, with its remarkable heritage and unspoilt nature, is a place where history has been shaped over time.

From Hugues Capet to the Prince of Condé, Chantilly-Senlis is an integral part of France.

Nature, heritage, equestrian and outdoor sports (golf)"

CULTURE TIME

Château de Chantilly (7 min)
Musée du Cheval (7 min)
Hippodrome (10 min)
Ville médiévale de Senlis (15 min)

FUN TIME

Billard, Ping-pong, jeux sur écran (sur place)
Mer de sable (23 min)
Sherwood Park (28 min)
Parc Astérix (23 min)

SPORT TIME

Golf 18 trous, practice, simulateur (sur place)
Vélos électriques (sur place)
Piscines, sauna, hammam, cardio (sur place)
Balade à cheval, Polo (5 min)
Aviron (Château, 7 min)

CULTURE TIME

Chantilly Castle (7 mins)
Horse Museum (7 min)
Racetrack (10 mins)
Medieval town of Senlis (15 min)

FUN TIME

Billiards, table tennis, screen games (on site)
Mer de sable (23 min)
Sherwood Park (28 mins)
Parc Asterix (23 min)

SPORT TIME

18-hole golf course, driving range, simulator (on site)
Electric bikes (on site)
Swimming pools, sauna, hammam, cardio (on site)
Horse riding, Polo (5 min)
Rowing (Castle, 7 min)

**accès privilégié depuis l'hôtel via les jardins du château !
privileged access from the hotel via the castle gardens!



Localisation Mercure Chantilly

Location Mercure Chantilly

Mercure Chantilly est à 40 kilomètres de Paris. Posé en lisière d'un vaste parc arboré de 97 hectares, c'est une adresse qui respire ! Une grande et longue allée boisée. Un virage sur la droite. Une belle statue de cheval en bronze... et vous voici arrivés.

Notre équipe est à votre disposition pour vous conseiller au mieux en matière d'accès et de transports pour venir jusqu'à nous.

Notre parking accueille 500 voitures et 7 bus.

PAR LA ROUTE

Il faut environ une heure de route depuis la Capitale, par l'A1 puis la Départementale 924A. L'hôtel est précisément situé à cinq minutes du centre-ville, de l'autre côté du grand canal du château, sur la commune voisine de Vineuil-Saint-Firmin.

PAR LE TRAIN

Une trentaine de TER relie chaque jour Paris (Gare du Nord) à Chantilly. Il faut compter 25 minutes de trajet seulement. Une fois à la gare de Chantilly-Gouvieux, l'hôtel n'est plus qu'à une dizaine de minutes de taxi.

EN AVION

Il faut prévoir suivant le trafic routier environ 30 minutes de l'aéroport Roissy Charles De Gaulle, avec interconnexions SNCF- TGV & Thalys. Puis, comptez 40 minutes environ de Paris-Beauvais-Tillé-BVA.

40 kilometers away from Paris, Mercure Chantilly is located on the edge of a 97 hectares wooded park, it is an address that breathes! A large and long driveway surrounded by woods. A turn to the right. A beautiful bronze horse statue... and here you are.

Our team is at your disposal to advise you on access and transport to come to us.

Our parking can accommodate 500 cars and 7 buses

BY CAR

It takes about an hour by car from Paris, driving on the A1, then the Departmental 924A. The hotel is precisely located five minutes from the city center, on the other side of the grand canal from the castle, in the neighboring town of Vineuil-Saint-Firmin.

BY TRAIN

About thirty TER trains daily connect Paris (Gare du Nord) to Chantilly. It takes only 25 minutes to travel. Once at Chantilly-Gouvieux station, the hotel is only about ten minutes away by taxi.

BY PLANE

Depending on road traffic, it is necessary to plan around 30 minutes from Roissy Charles De Gaulle airport, with SNCF-TGV & Thalys interconnections. Then, count about 40 minutes from Paris-Beauvais-Tillé-BVA.



Crédit Photo Voiture : Laurent Sanson, Etang ©Chantilly Senlis Tourisme

Chambres et Suites

Rooms and Suites

Quasiment 50% de nos chambres ont été rénovées en 2019. Dès 2023, le programme de rénovation se poursuit. Elles offrent une vue sur le golf, la forêt ou le domaine de l'hôtel.

Choisissez parmi 200 chambres dont 4 suites réparties sur deux bâtiments. Les chambres Classiques proposent déjà une belle superficie de 24m². Les Privilèges sont un peu plus grandes et les Suites sont bien entendues les plus vastes de l'hôtel avec leurs 45m².

- TWINS : 177 chambres
- PMR : 5 chambres
- COMMUNICANTES : 14 chambres

EQUIPEMENTS DES CHAMBRES

- Plateau de courtoisie, bouilloire, minibar
- Coffre-fort, Fer et table à repasser
- Sèche-cheveux, Produits d'accueil Nuxe
- Chauffage et climatisation individuel
- Espace de travail, Prise RJ45, Ethernet, Fibre optique
- Téléviseur à écran plat, Canal+, CanalSat, beIN sports
- Oreillers à mémoire de forme, Peignoirs & chaussons, Machine Nespresso, Boissons fraîches, Sound spot compatible iPhone, BlackBerry, Android (uniquement à partir des Privilèges)

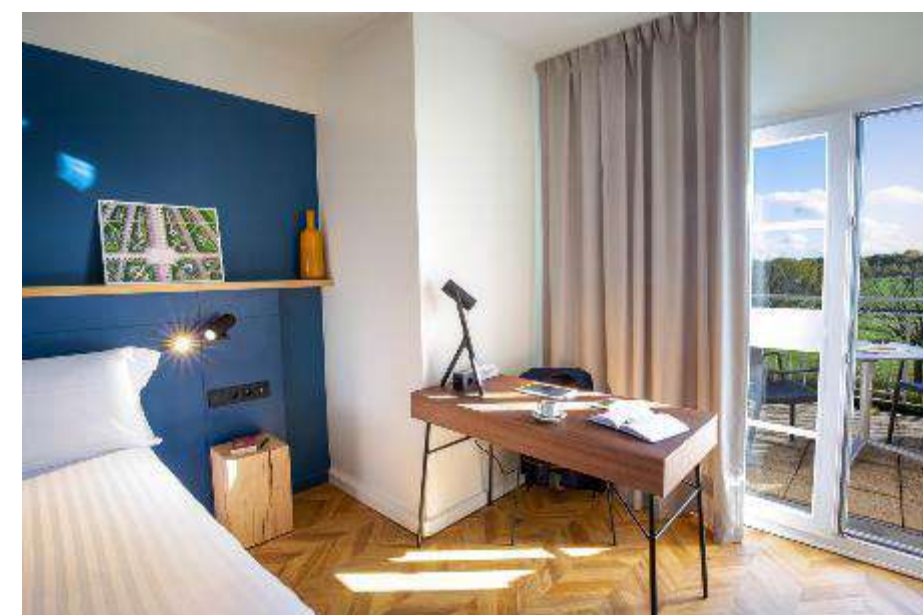
Our hotel was renovated in 2019 to offer you the best. From 2023, the renovation program will resume.

Choose from 200 rooms including 4 suites spread over two connected buildings. The Classic rooms already offer a beautiful area of 24m². The Privilege rooms are a little larger and the Suites are of course the largest in the hotel with their 45m².

- TWINS: 177 rooms
- Accessible rooms: 5 rooms
- CONNECTING : 14 rooms

ROOM FACILITIES

- Courtesy tray, kettle, minibar
- Safe, Iron and ironing board
- Hairdryer, Nuxe welcome products
- Individual heating and air conditioning
- Workspace, RJ45 socket, Ethernet, Optical fiber
- Flat screen TV, Canal+, CanalSat, beIN sports
- Memory foam pillows, Bathrobes & slippers, Nespresso machine, Cold drinks, Sound spot compatible with iPhone, BlackBerry, Android (only in Privilege rooms)



Restauration, Boutique, Terrasses

Restaurants, Shop, Terrace

CLOCHE A FROMAGES XXL . ARTISANS . CHEFS

Entrez, par la boutique Epicerie, comme pour chaque restaurant de l'enseigne ! Elle vous propose **les produits naturels artisanaux** utilisés par la brigade. Pour les amateurs de cuisine, demandez à recevoir les recettes associées "**A l'Epicerie**", pour les concocter à vos proches !

Amateurs de goût et de cuisine de saison, installez vous dans un cadre à la fois design, festif et végétal. Place à la déconnexion !

Une **grande cuisine - rôtisserie ouverte** sur le restaurant permet d'observer le ballet des cuissons, des fumées et des dressages en direct. En été, le show se joue à l'identique en extérieur, lorsque braseros et barbecues sont allumés et que les grillades crépitent sous le soleil !

Une **énorme cloche à fromages** (1m80 de haut autant de diamètre) captera immédiatement votre attention ! Oui, c'est bien la championne du monde selon le Guinness 1989. Merci à son concepteur artisan fromager et partenaire René Tourrette, de nous permettre de découvrir jusqu'à 100 références de fromages venus majoritairement de tous les coins de l'Hexagone et portés, ainsi, à maturité comme avec aucun autre équipement !

"A l'Epicerie" c'est le goût des bonnes choses, saines et simples, conçues entre autres, **par des artisans et cuisinées par des chefs** ! C'est l'envie de partager un vrai moment agréable et festif !

SHOWCOOKING . BRASEROS . RÔTISSERIE

XXL CHEESE BELL. CRAFTSMEN. HEADS

Enter through the Epicerie store, as for each restaurant of the brand! It offers for sale the natural artisanal products used by the kitchen brigade. For cooking enthusiasts, ask to receive the associated recipes "A l'Epicerie", to cook them yourself at home!

Lovers of tasty, healthy and seasonal cooking can settle down into a design, festive and vegetal setting. Time to unwind!

A large open kitchen comprising of a rotisserie allows for the live observing of the cooking, smoking and plating process. During summertime, the show is played in the same way outdoors, where braziers and barbecues are lit and the grills crackle under the sun!

A dome cheese bell (1.80m high as much in diameter) will immediately catch your attention! Yes, it is indeed the world champion according to Guinness 1989. Thanks to René Tourrette – its designer and artisan cheesemaker – for allowing us to discover up to 100 references of cheese coming from all over France and perfectly matured thanks to the bell.

"A l'Epicerie" embodies the taste of good, healthy and simple food made by artisans and cooked by chefs! It's the desire to share a real pleasant and festive moment!

SHOWCOOKING. BRAZIEROS. RÔTISSERIE



Restauration, Boutique, Terrasses

Bars . Restaurants



Des lieux de vie modulables *Entrée de l'hôtel*

Modular living spaces



Des lieux de vie modulables – *Espace Bar/Bibliothèque*

Modular living spaces



Des lieux de vie modulables – *Espace bar/Restaurant*

Modular living spaces



Des lieux de vie modulables - *restaurant à l'épicerie*

Modular living spaces



Des lieux de vie modulables – *Terrasse/Patio*

Modular living spaces



Espaces événementiels

Event spaces

Mercure Chantilly, une atmosphère adéquate pour travailler au vert, en toute quiétude en extérieur comme en intérieur.

- 1 centre de convention
- 21 salles de réunion de 24 à 296m² à la lumière du jour
- 1 balcon sur le golf et la nature (97 ha)
- Terrasses en étage et rdc
- Parking

Mercure Chantilly offers the perfect setting for working surround by nature in complete peace of mind both indoors and outdoors.

- 1 convention center
- 21 conference rooms from 24 to 296m²
- 1 balcony overlooking the golf course and nature (97 ha)
- Upstairs and ground floor terraces
- Free parking

Atrium



Atelier



Plénière Chantilly



Sous-commission



Des lieux de vie modulables

Modular living spaces

Albatros



Par en Par



Loisirs, Bien être

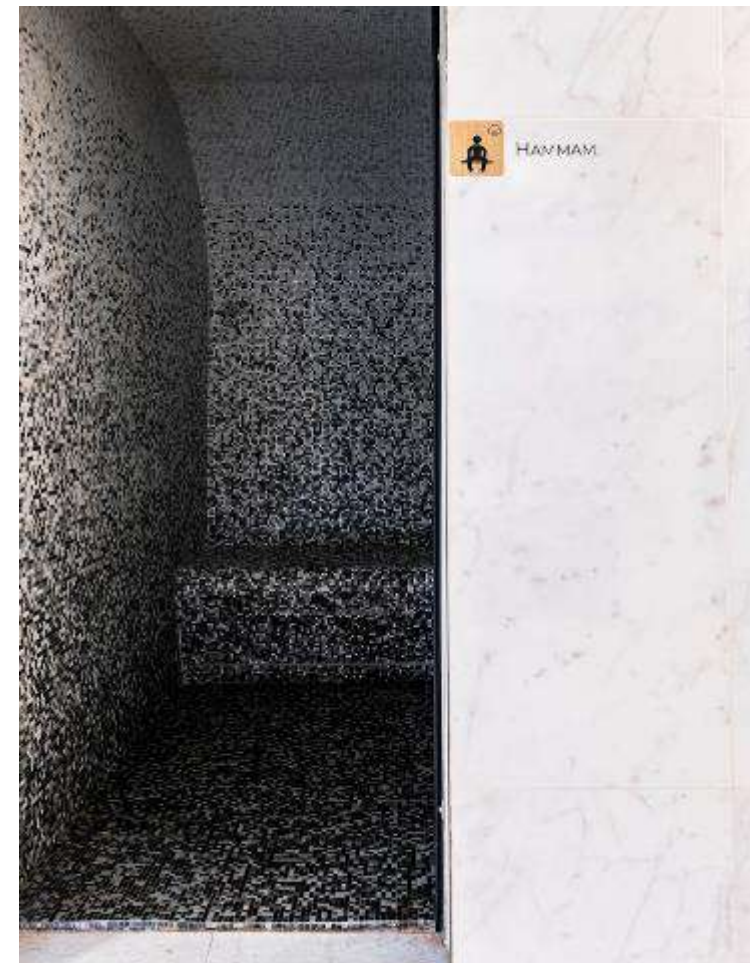
Leisure, Wellness

Mercure Chantilly propose de nombreuses animations et expériences à ses clients. Activités intérieures, extérieures et à proximité, Clients séjours affaires, événements d'entreprise, bénéficiez d'un large choix.

- Piscine intérieure chauffée
- Piscine extérieure chauffée (dès avril/mai)
- Salle Fitness équipée en TechnoGym
- Tisanerie, Sauna, Hammam (30°), Vestiaires
- L'Atelier avec simulateur, billard, babyfoot ..
- VTT électriques Moustache
- Bibliothèque, exposition d'artistes ...

Mercure Chantilly offers many activities and experiences to its guests. From indoor to outdoor and nearby experiences, business and corporate event guests have a very large choice.

- Indoor heated swimming pool
- Heated outdoor swimming pool (from April/May)
- Fitness room equipped with TechnoGym
- Tea room, Sauna, Steam room, Changing rooms
- The Workshop with simulator, billiards, table football ..
- Electric mountain bikes Mustache
- Library, exhibition of artists... ..



Loisirs, Bien être

Leisure, Wellness



Services et accueil vip

CRS

Mercure Chantilly met à votre disposition l'ensemble de ses services 4 étoiles.

- Réception 24/24,
- Welcome check-in, fast check-out,
- Bagagerie,
- Wifi haut débit,
- Hôtel non fumeur, Accessible aux PMR
- Room service, Boutique-épicerie
- Bibliothèque, Expositions régulières d'artistes street art, poteries, céramiques des environs

NOS OFFRES POUR UN ACCUEIL VIP

Produits de notre boutique artisanale, made in France, 50% Bio et naturelles, sans conservateurs !

Choix 1 :

1 caviar aubergine truffe 38g OU
Crème chocolat et croustillant de spéculoos OU
Crème caramel & fleur de sel de Camargue

Choix 2 :

Pack duo apéro truffe (38gx2) OU
Pack N7 trio sucrés : 1 crème choco spéculoos, 1 crème choco marrons glacés, 1 crème citron

Choix 3 :

Set N7 apéro bio OU
Coffret trio apéro et toasts bio

Mercure Chantilly provides you with all of its 4-star services.

Reception 24 hours a day,
Welcome check-in, fast check-out,
Luggage,
high speed Wi-Fi,
Non-smoking hotel, Accessible to people with reduced mobility
Room service, Grocery store
Library, Regular exhibitions of street artists, pottery, ceramics from the region

OUR OFFERS FOR A VIP WELCOME

Products from our craft shop, made in France, 50% organic and natural, without preservatives!

Choice 1:

1 eggplant truffle caviar 38g OR
Chocolate cream and crispy speculoos OR
Crème caramel & fleur de sel from Camargue

Choice 2:

Truffle aperitif duo pack (38gx2) OR
Pack N7 sweet trio: 1 speculoos chocolate cream, 1 candied chestnut chocolate cream, 1 lemon cream

Choice 3:

Set N7 organic aperitif OR
• Organic aperitif and toast trio box



RSE

CSR

ATYPIO HOTELS RESORTS ET SES HÔTELS

- Placer le RSE au cœur de notre stratégie
- Contribuer à valoriser le #discoverlocal en étant co-acteur du dynamisme des territoires, aux côtés des partenaires, acteurs, producteurs locaux
- Repenser l'expérience client en rénovant et modernisant nos hôtels, et l'ensemble de nos espaces

ATYPIO HOTELS RESORTS AND ITS HOTELS

- Placing CSR at the heart of our strategy
- Contribute to promoting #discoverlocal by being a co-actor in the dynamism of the territories, alongside partners, actors, local producers
- Rethinking the customer experience by renovating and modernizing our hotels and all of our spaces

ACTIONS ENGAGÉES ET A VENIR

PLUS DE DÉTAILS SUR NOS RÉSEAUX SOCIAUX ET WEBSITES

Sponsoring d'un trimaran aux 4 vies plutôt qu'un bateau neuf arrivé 6ème ! "Mieux": la rencontre de 24 entrepreneurs qui souhaitent œuvrer pour la circularité, la sobriété, l'inclusion d'une société résiliente et rayonnante. Point de départ: l'accompagnement d' Arthur LE VAILLANT sur son projet de participation à La #RouteduRhum2022 en catégorie #Ultim avec un bateau "Mieux", qui portera les couleurs du collectif et de l'association ACTION ENFANCE ! Autres actions à partager en réseaux sociaux.

Charte d'engagement de 9 points, corédigée hôtels - support Atypio, à partir d'une fresque du climat ! A partager dès 2023 !

ACTIONS UNDERTAKEN AND TO COME

More details on social networks and websites

Sponsorship of a trimaran with 4 lives rather than a new boat that arrived 6th ! "Mieux": the meeting of 24 entrepreneurs who wish to work for circularity, sobriety, the inclusion of a resilient and radiant society. Starting point: the support of Arthur LE VAILLANT on his project to participate in La #RouteduRhum2022 in the #Ultim category with a "Better" boat, which will wear the colors of the collective and the association ACTION ENFANCE! Other actions to share in social networks.

9-point commitment charter, co-written by hotels - Atypio support, based on "fresque du climat" (a non profit organization raising awareness about climate change). To be shared from 2023!



Autres destinations Atypio

Other Atypio destinations

- HAUTS DE FRANCE
ILE DE FRANCE**
 - Mercure Compiègne Sud
 - Mercure Chantilly
 - Mercure St Germain en Laye
 - MGallery Fontainebleau
- VAL DE LOIRE
CENTRE**
 - Greet Chartres 2023
 - Novotel Chartres
 - Mercure Tours Sud
- RHÔNES ALPES**
 - Mercure Grenoble Meylan
 - Mercure Grenoble Alpotel
- OCCITANIE**
 - Mercure Toulouse Seilh
- PACA**
 - Mercure Cannes Mandelieu
 - Ibis Styles Marseille St Charles
 - Ibis Styles Marseille Vieux Port





#ALLINGOODTIME

DEVIS - QUOTE

— Mercure Chantilly Atypio Hotels Resorts